

AYA zorg in Nederland: waar staan we en hoe gaan we verder?

Suzanne Kaal, internist-oncoloog
AYA Expertise Platform Radboudumc Nijmegen

AYA in NL



- Diagnose 18-35 jaar
- ± 2500 nieuwe pat/jaar
- 75% geneest

AYA-zorg Radboudumc

- 2008: begonnen met inventarisatie en contact Stichting Jongeren en Kanker
- 2009: AYA huiskamer/AYA poli
- 2010: AYA digitale community. Website??
- 2012: AYA Taskforce/dreamteams
- 2013: AYA Start Nationaal Expertise Platform
- 2014: 1^e Nationaal AYA Symposium: SPACE 4 AYA

Making progress

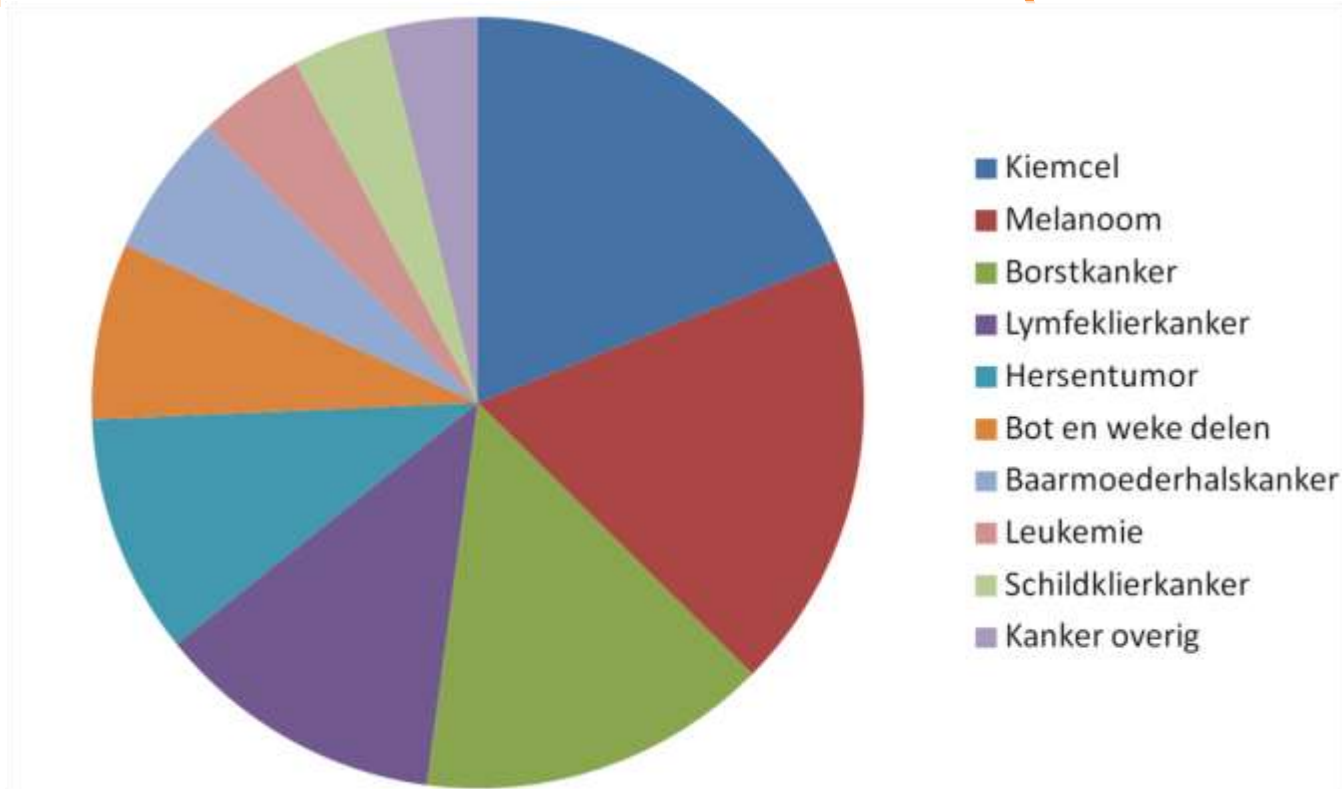
AYA
adolescent & young adult



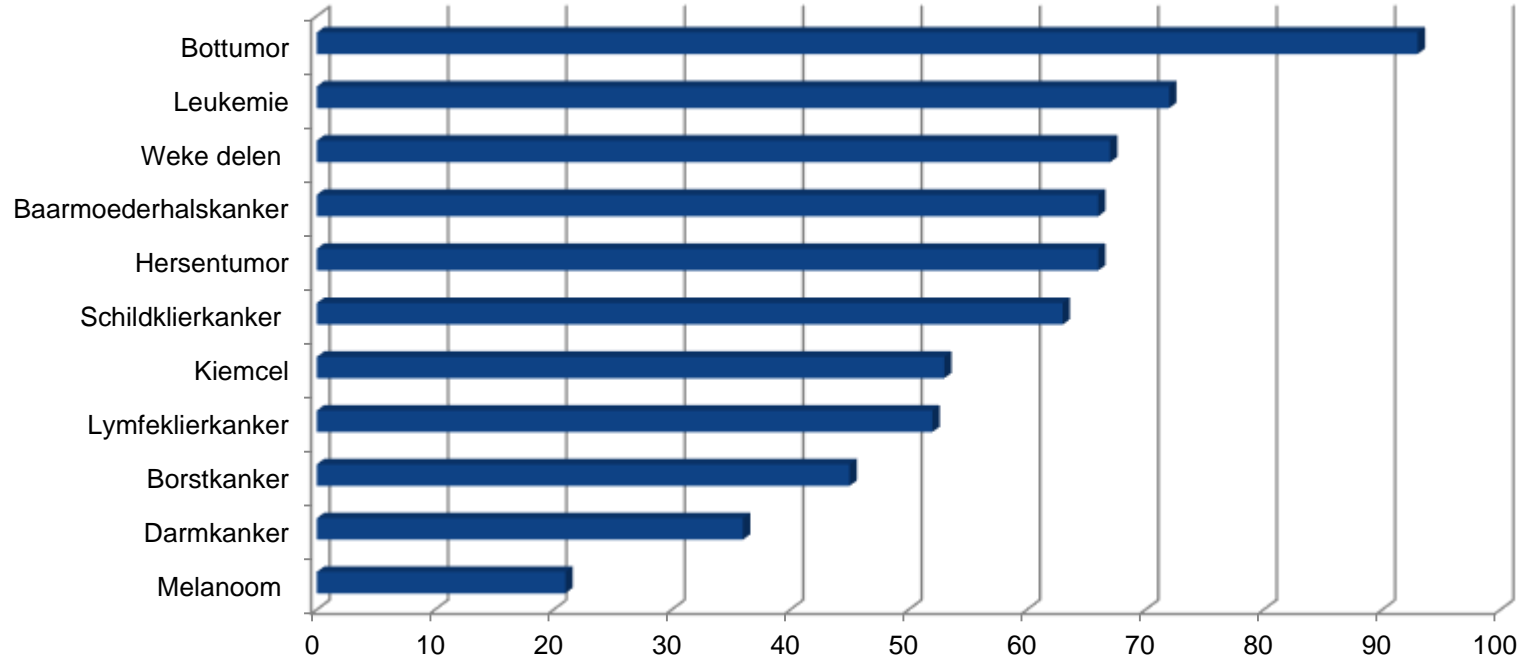
Na SPACE 2014

- Zorg: werk, vruchtbaarheid, late effecten, Food4Care
- Onderzoek: welke kanker/waar behandeld, inventarisatie psychosociale problemen, KWF fellowship, palliatieve fase, late effecten
- Organisatie:
 - Nationaal AYA Platform bestuur
 - Funding: Roparun, H(A)YAcinthen-actie, Alpe d'Huzes, ZonMW, Pink Ribbon
 - PR: vakcongressen, documentaire 'Dit is de dag'

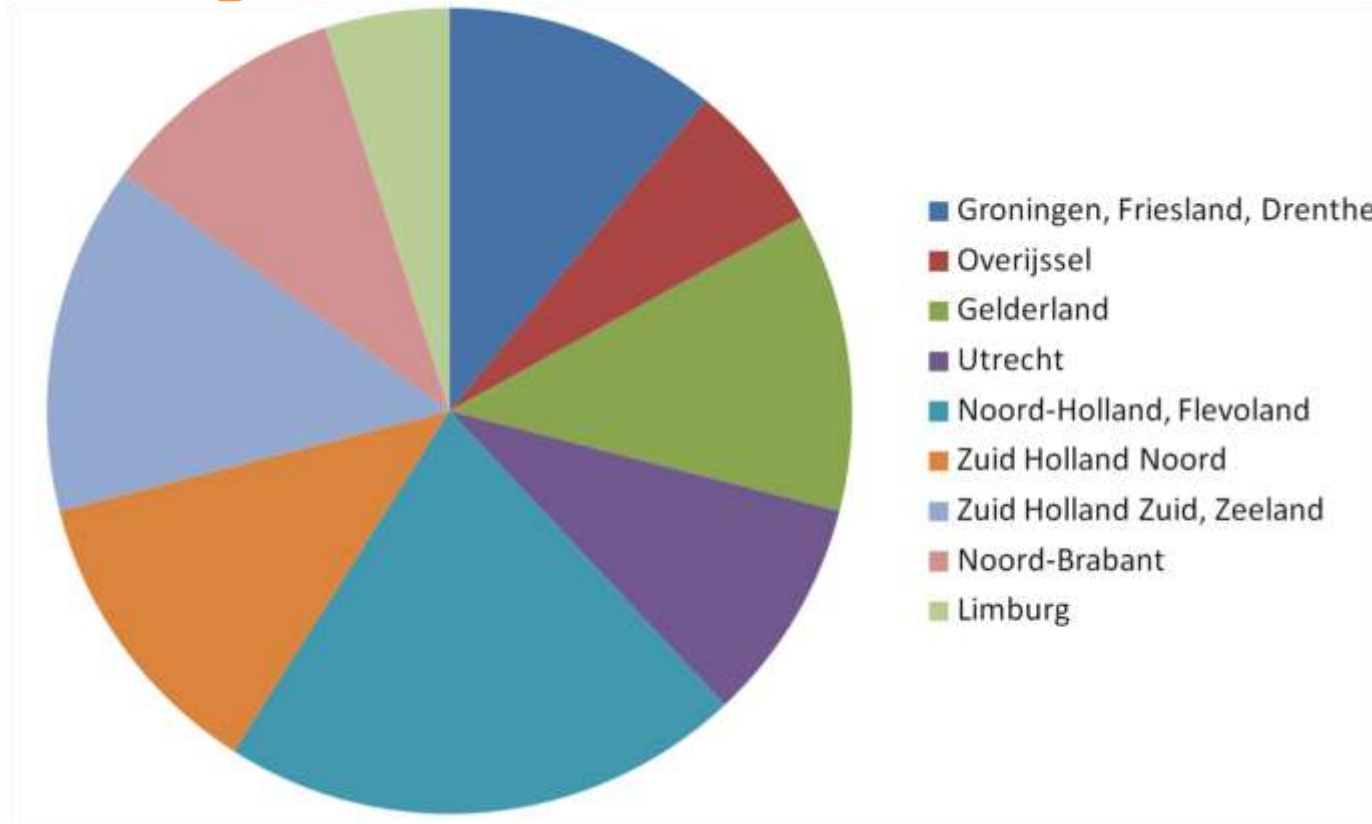
Top 10 AYA tumoren 2004-2013 (incidentie)



AYA's behandeld in een centrum

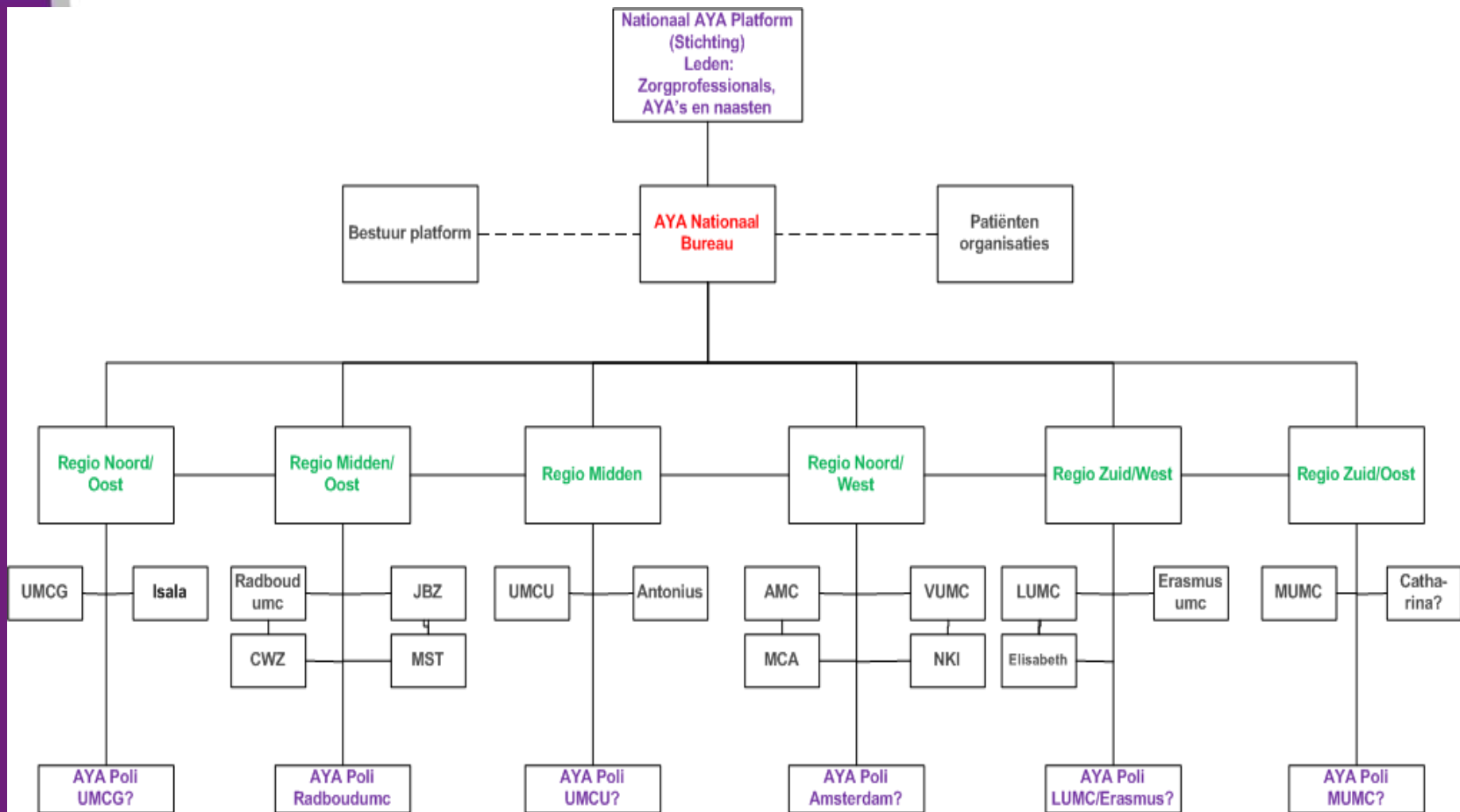


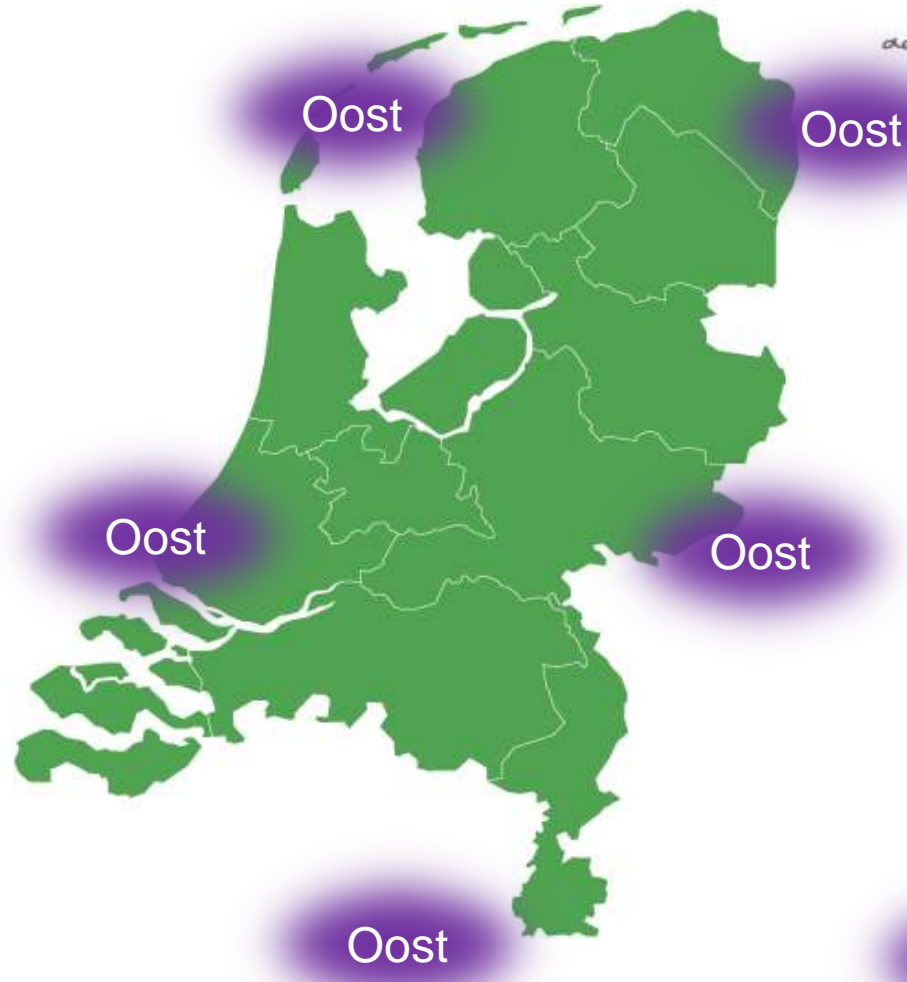
Verdeling over NL



De nationale doelen

- State of the art zorg met en voor iedere AYA
-> Integraal: medisch-technisch én psychosociaal
- Kennisnetwerken (virtueel en real life)
- 6 AYA poli's in NL
- Leeftijdsspecifieke *multidisciplinaire* zorgmodule
- 'Jong en kanker' paragraaf in SONCOS normering
- Bewustwording
- Onderzoek, registratie





Uitdagingen

- Structurele financiering
- Eenduidigheid AYA zorg met maximale vloeibaarheid

Tot SPACE 2016 ?!

AYA
adolescent & young adult



De AYA-droom begon in 2009

